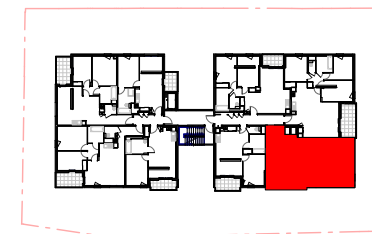
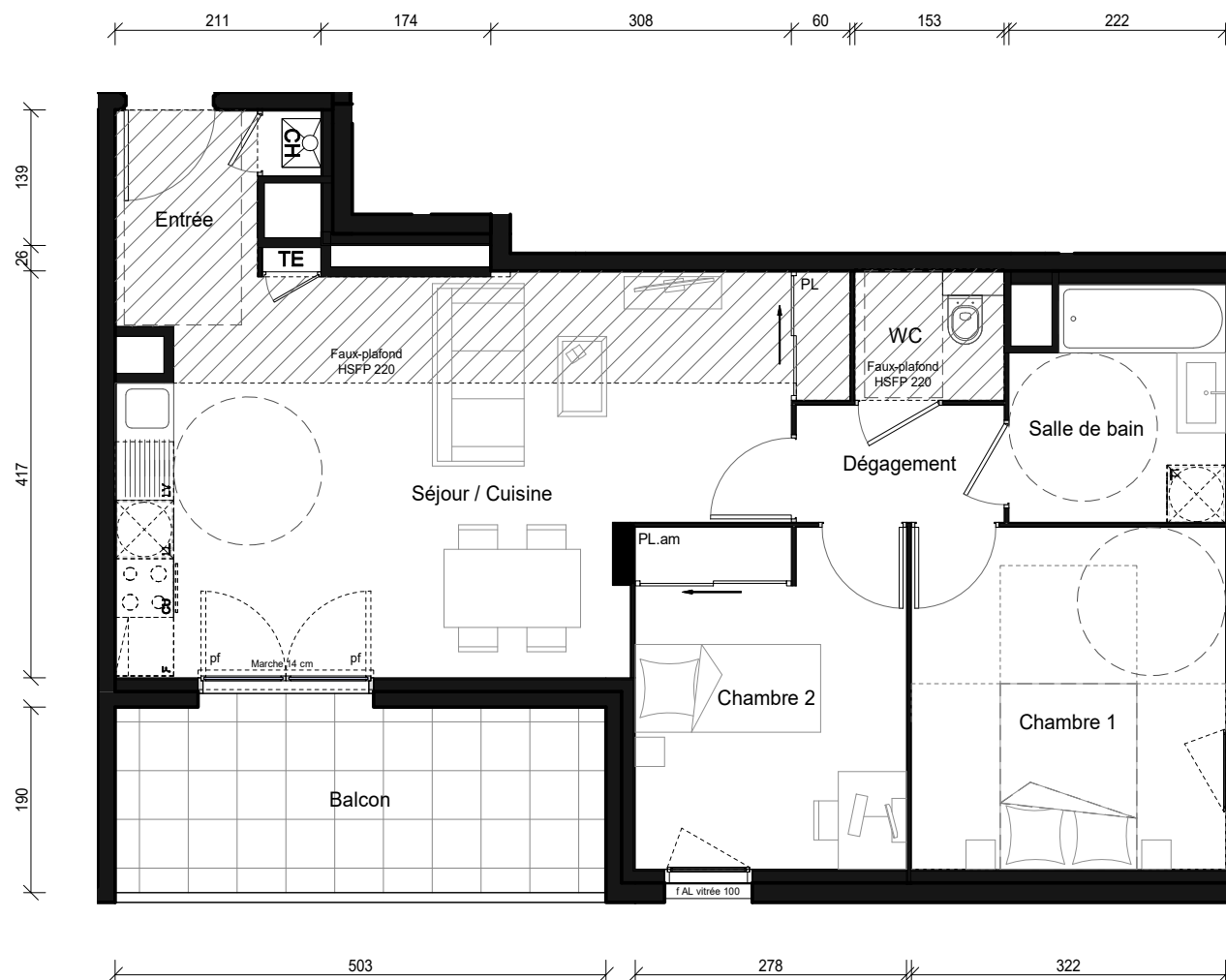
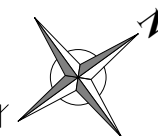




auguste & louis

119, Rue Villon - 69008 LYON



### SURFACES :

|                  |                      |
|------------------|----------------------|
| Entrée           | 3.71 m <sup>2</sup>  |
| Séjour / Cuisine | 25.59 m <sup>2</sup> |
| Chambre 1        | 11.28 m <sup>2</sup> |
| Chambre 2        | 9.71 m <sup>2</sup>  |
| Salle de bain    | 5.05 m <sup>2</sup>  |
| WC               | 1.87 m <sup>2</sup>  |
| Dégagement       | 2.56 m <sup>2</sup>  |

**TOTAL HABITABLE 59.77 m<sup>2</sup>**

Balcon 9.56 m<sup>2</sup>

### LEGENDE :

|                                 |  |                                     |
|---------------------------------|--|-------------------------------------|
| Cloison amovible                |  | f : Fenêtre                         |
| Evier non fourni                |  | AL : Allège                         |
| LV : Emplacement Lave-vaisselle |  | OB : Oscillo-battant                |
| CH : Emplacement chaudière      |  | fx : Fenêtre fixe                   |
| C : Emplacement cuisson         |  | pf : Porte-fenêtre                  |
| F : Emplacement réfrigérateur   |  | f AL vitrée : Fenêtre allège vitrée |
| LL : Emplacement Lave-linge     |  | fxo : Fenêtre fixe opaque           |
| PL.am : Placard aménagé         |  | fxpl : Faux-plafond                 |
| PL.tech : Placard technique     |  | TE : Tableau Electrique             |

### PLAN DE VENTE

Niveau R+3 1137 - T3

18.10.2019 Indice 0



Les cotes et surfaces sont mentionnées à titre indicatif et sont susceptibles de variations dans les tolérances du contrat.

Les gaines techniques, faux-plafonds, soffites connus sont mentionnés à titre indicatif. Pour des raisons techniques, administratives ou réglementaires, ils sont susceptibles d'être modifiés.

La représentation des éléments de cuisine, de salle de bains et de mobilier n'ont qu'une valeur administrative. Seuls les éléments dans la notice descriptive de vente sont contractuels.

La surface des placards est intégrée à la surface des pièces.

La représentation graphique des haies et arbres est purement symbolique et n'a pas de caractère contractuel.

